

# TARIFS & PAIEMENTS

Les tarifs sont calculés en fonction des revenus pour les Pennois-es (sur présentation d'avis d'imposition).

**Paielements en Mairie** : virement, espèces, chèques, chèques vacances ANCV, C-JEUNES (carte collégien de Provence), Pass CAF

Les cotisations sont à régler impérativement durant la 1ère semaine de chaque trimestre.

Pas de cours durant les vacances scolaires.

## TARIFS COURS COLLECTIFS PAR TRIMESTRE

- pour 45 mn : de 30 à 60 € pour les Pennois, 70 € pour les non Pennois
  - pour 1h : de 35 à 65 € pour les Pennois, 75 € pour les non Pennois
  - pour 1h30 : de 40 à 70 € pour les Pennois, 80 € pour les non Pennois
  - pour 2h : de 45 à 75 € pour les Pennois, 85 € pour les non Pennois
- Prix dégressifs en fonction du nombre d'heures d'activités choisi.*

## TARIFS COURS INDIVIDUELS DE MUSIQUE PAR TRIMESTRE

- de 18 ans Pennois de 45 à 75 € + de 18 ans Pennois de 75 à 100 € Non Pennois 120 €

- Pour les cours collectifs de musique, renseignements au service culturel

# INSCRIPTIONS 2025-2026

(Sur présentation d'un justificatif de domicile pour les résidents pennois)

**-Du lundi 16/06/25 au vendredi 27/06/25 de 10h à 18h**

**Uniquement pour les résidents pennois**

en fonction des places disponibles.

**-Du mardi 01/07/25 au jeudi 24/07/25**

**les mardis, mercredis et jeudis de 10h à 18h**

**Inscriptions ouvertes à tous**, pennois et résidents extérieurs

en fonction des places disponibles.



70 Bd Voltaire 13821 La Penne sur Huveaune



04 91 24 70 42



masc@mairie-lapennesurhuveaune.fr



www.ville-lapennesurhuveaune.fr

**Horaires** : du Lundi au Vendredi : 8h30-12h / 14h-17h30





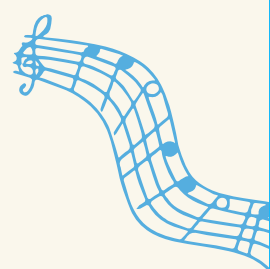
# PÔLE CULTURE MAISON DES ARTS

LES ACTIVITÉS  
D'ENSEIGNEMENT

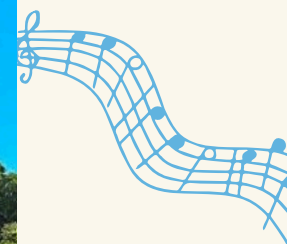
ET

PRATIQUES ARTISTIQUES

## 2025-2026



# La MAISON DES ARTS



# LES PRATIQUES CORPORELLES

## PILATES (Mélissa MEDKAD)

**LUNDI** : 18h30 à 19h30

**MERCREDI** : 17h30 à 18h30

**VENDREDI** : 12h15 - 13h15

## FITNESS - ZUMBA (Mélissa MEDKAD)

**LUNDI** : 10h30 à 11h30 **FITNESS**

**LUNDI** : 19h30 à 20h30 **ZUMBA**

**MERCREDI** : 18h30 à 19h30 **FITNESS**

**VENDREDI** : 10H30 à 11h30 **FITNESS**



## Hatha YOGA (Christine SAUGUES-HUMBERT)



**MARDI** : 15h00 à 16h30

**MARDI** : 17h30 à 18h30

**MARDI** : 18h45 à 19h45

# LES PRATIQUES ARTISTIQUES

## ARTS PLASTIQUES (Amandine BERNARD)

### LES MERCREDIS :

- 13h à 14h (6/8 ans)
- 14h à 15h (9/11 ans)
- 15h à 16h (12/14 ans)
- 16h à 18h (ados / adultes)



## THEATRE



### THEATRE ENFANTS (à partir de 7 ans)

Lundi de 17h30 à 18h30 (Lydie BELMONTE)

### THEATRE ADOS (12/17 ans)

Jeudi de 18h à 19h30 (Sophie GIRAUD)

### THEATRE ADULTES

Lundi de 20h30 à 22h30 (Sophie GIRAUD)

## DANSE

### EVEIL ET INITIATION-Prépa (Sandra GRID)

**MERCREDI** : 10h15 à 11h00 (éveil 4/6 ans - 45 minutes)

**MERCREDI** : 11h00 à 12h00 (initiation-préparatoire 7/10 ans - 1 heure)

### MODERN JAZZ (Sandra GRID)

**MERCREDI** : 13h00 - 14h15 - Intermédiaire (11/13 ans) - 1h15

**JEUDI** : 19h45 - 21h15 - Elémentaire (14/18 ans) - 1h30

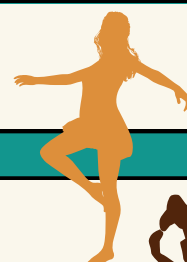
### HIP - HOP (Miguel NOSIBOR)

**VENDREDI** : 17h30 à 18h30 (7 / 10 ans)

**VENDREDI** : 18h30 à 19h30 (11 / 14 ans)

### DANSE AFRICAINE (Virginie ATTANASIO)

**MERCREDI** : 19h30 à 21h (ados/adultes)



# MUSIQUE : COURS INDIVIDUELS DE 30 MINUTES

Horaires en fonction des créneaux disponibles

PIANO (à partir de 6 ans) / CLAVIER (à partir de 8 ans)

avec **Pauline AIRAUDI** et **Agnès NURDIN**

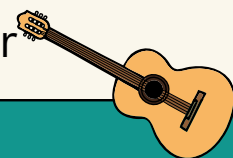
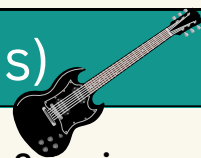
Du Lundi au Vendredi (après midi et soir,  
sauf le mercredi journée)



GUITARE acoustique & électrique (à partir de 6 ans)

avec **Lionel BURESI** : Lundi / Mercredi & Vendredi : après-midi & soir

avec **Rémy GRACEFFA** : Mercredi & Jeudi : après-midi & soir



BATTERIE & PERCUSSIONS (à partir de 6 ans)

avec **Flavien PORCU** :

- Lundi / Mardi : après-midi et soir
- Mercredi matin



## MUSIQUE : COURS COLLECTIFS

ATELIER ENSEMBLES ACOUSTIQUE (GUITARE / PIANO)

Avec **Lionel BURESI**

- **Enfants / Ados** = Mercredi de 18h à 19h00
- **Ados / Adultes** = vendredi 19h45 à 20h45

ATELIER ENSEMBLES MUSIQUES ACTUELLES

Avec **Rémy GRACEFFA**

- **Jeunes** : Mercredi de 15h30 à 16h30
- **Adultes** : Mercredi 19h à 21h30
- **Ados** : Jeudi de 20h30 à 22h30



ATELIER ENSEMBLE PERCUSSIONS

Avec **Flavien PORCU** : mardi de 19h30 à 20h30

FORMATION MUSICALE

Avec **Pauline AIRAUDI**

- **Adultes** : Lundi soir
- **Enfants** : Mercredi après-midi

